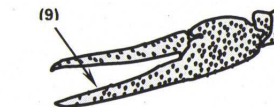
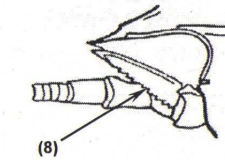
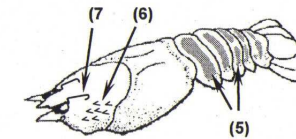
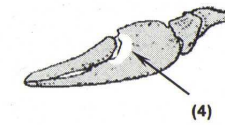
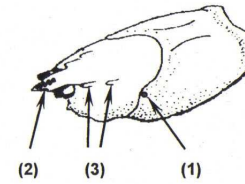
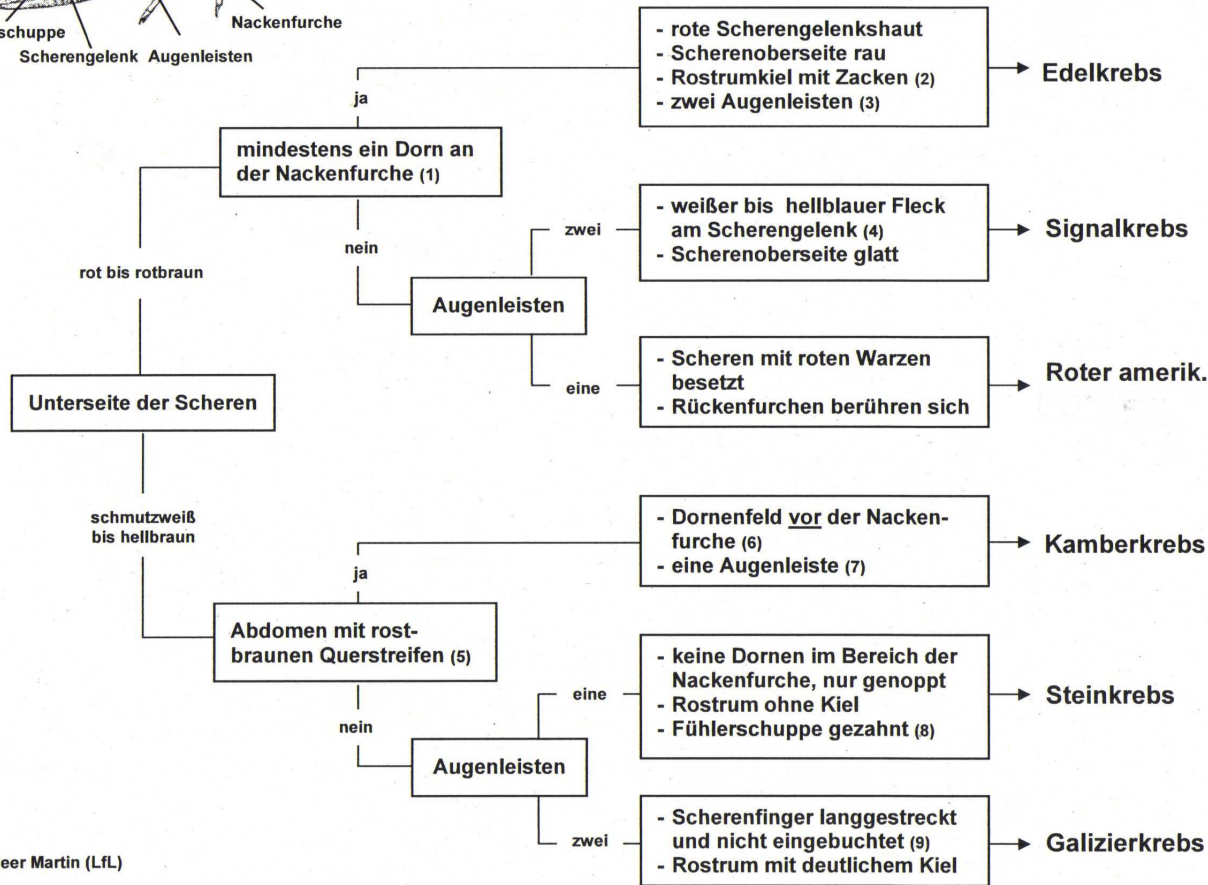


Bestimmungsschlüssel der Flusskrebse



Merkmal	Flusskrebsart						
	<i>Astacus astacus</i>	<i>Aastacus leptodactylus</i>	<i>Austropotamobius torrentiom</i>	<i>Austropotamobius pallipes</i>	<i>Orconectes limosus</i>	<i>Pacifastacus leniusculus</i>	<i>Procambarus clarkii</i>
	Edelkrebs	Galizier	Steinkrebs	Dohlenkrebs	Kamberkrebs	Signalkrebs	am. Sumpfkrebs
Farbe	rot-, dunkelbraun	hell-, gelbbraun	grau-, grünlichbraun	mittelbraun	hellbraun	mittelbraun	dunkelrot
Scheren	groß, breit	lang, schmal	groß, breit	groß, breit	klein	groß, breit	groß, schmal
Scherenunterseite	rot	weißlich, gelb	bläßgelb	hellbraun	hellbraun	rot	rötlich
Scherengelenk	rot	weißlich, gelb	hell (bläßrot)	rötlich	bläß	blau-weiß	bläßrot
Schwanz (Färbung)	-	-	-	-	rostbraune Querstreifen	-	-
Bedornung (Körper)	mäßig	stark	schwach	gr. Dornen hinter der Nackenfurche	gr. Dornen vor der Nackenfurche	glatt	Scheren stark bedornt - rot
Postorbitalleisten je Seite	2	2	1	1	1	2	1
max. Länge [cm] (ohne Schere)	> 15	> 15	< 10	< 12	< 10	> 15	> 12